

MUERTE POR ALERGIA Y ANAFILAXIA.

Las muertes relacionadas con la anafilaxia siempre han sido muy difíciles de objetivar en las autopsias. Por eso son objeto de estudio para patólogos y juristas.^{1,24}

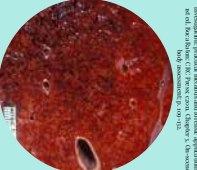
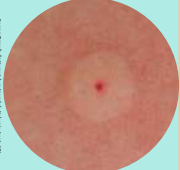
Autopsias Anticipadas muerte por alergias / Anafilaxia.
La autopsia debe realizarse lo antes posible; de lo contrario, los hallazgos cruciales pueden desvanecerse o desaparecer por completo.

EXAMEN EXTERNO

- Carnosos peribucal y espuma en fosas nasales y boca.¹⁰
- Puede haber signos de eritema cutáneo o urticaria.¹⁰
- Hemorragias petequiales.¹⁰
- Es más probable que las picaduras se presenten en la cara y el cuello, aunque pueden estar en cualquier parte expuesta, no olvidar las zonas cubiertas por cabello.¹⁰
- Si se encuentran tales lesiones, deben ser fotografiadas y extrapadas con un margen mínimo de 5 cm.¹
- Se debe tomar una muestra de control del lado opuesto del cuerpo.

EXAMEN INTERNO

- Deben extraerse los órganos del cuello y tomarse una fotografía desde la porción más superior de la glotis hasta la epiglotis.¹⁹
- **Hallazgo más importante:** Edema de la glotis y tejidos faringolaringeos, importante tomar fotografías, el edema puede remitir muy rápidamente.^{1,24}
- Otros hallazgos relevantes: Inflamación orofaríngea y nasofaríngea.¹⁹



Definiciones

Anafilaxia: Se ha definido como "una reacción de hipersensibilidad generalizada o sistémica grave, potencialmente mortal".¹⁵

Alergia: Una reacción alérgica es una reacción espontánea y exagerada del cuerpo a una sustancia en particular llamada alérgeno.¹

Historia clínica

- Ante cualquier intervención médica realizada:
- Registrar un historial de inyecciones y medicamentos administrados.
 - Picaduras de insectos, mordeduras de animales.¹
 - Ingesta de alimentos.
 - Ingesta de medicamentos.
 - Trabajo del fallecido (exposición a alérgenos en el trabajo de: agriculture)¹²
 - Signos de abuso de drogas.^{12,25}
 - Historial de enfermedad alérgica.¹²

Investigación de la escena

Observar: Observe todos los objetos en la escena o cerca del cuerpo y utilice fotografías. Si se encuentran insectos, envíelos a un laboratorio de mayor facilidad.²⁶

Registrar: Registre si la muerte ocurrió en el hogar, en el lugar de trabajo, en un espacio verde abierto u otros sitios hospitalarios.²⁶ ¿Dónde?, o si ocurrió en el auto hospitalario.²⁶

Examinar: Examine todos los registros médicos si la muerte ocurrió en un hospital, escuela, en el lugar, mesa y sillas en el momento de la muerte.²⁶ Busque la presencia de animales en la escena, así como la presencia de insectos.



Imagen tomada de: Forensic Formatted, viewed 30, zank, Disponible en: <https://www.forensicform.com/archives>

Muestras (Qualis y pruebas especiales)

- **Histopatología:** Para histología, la laringe y la epiglotis deben fijarse en solución de Zenker o Bouin.¹⁹
- Infiltración eosinofílica en vías respiratorias y en pulpa roja del bazo.¹⁹
- Mucositas en vías respiratorias visibles mediante tinción de toluidina.¹⁹
- **Immunohistoquímica:** El tejido extrapicado debe congelarse inmediatamente a 70° y someterse a estas pruebas en lo posible. El tejido pulmonar debe tincirse con anticuerpos monoclonales productores contra triptasa (AA-1), anti-IgE y anticuerpos quimasa.¹⁹
- **Muestras de sangre:** Se toma una muestra de sangre arterial u venosa femoral y se envía para medir los niveles de medicamentos que supuestamente han sido inyectados o antiérgenos de posibles picaduras.¹⁹
- **Niveles de triptasa sérica:** Valores > 10 mg/L (S: 86% E: 88%)¹³
- La medición de la IgE total.¹³
- **Contenido Cástrico:** Si se sospecha anafilaxia resultante de los alimentos, conserve el contenido del estómago para su análisis en busca de alérgenos alimentarios sospechosos.¹³

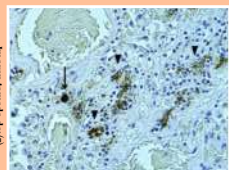


Imagen tomada de(19)

Imagen tomada de(7)

Sistema Nervioso Central

- Puede haber edema cerebral lo que sugiere hipoxia cerebral.^{1,24}
- Otros hallazgos: Edema meníngeo, hemorragia perivascular y encefalomalacia.^{1,24}
- **Mascreras**
- Todos los órganos internos, incluidos el hígado, el bazo, los riñones, los ganglios linfáticos, entre otros pueden estar congestionados.^{1,24}
- **Bazo:** Aumento en el número de eosinófilos en la pulpa roja.^{1,24}
- **Tímico:** Hemorragias petequiales.⁸

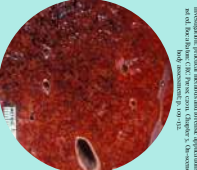
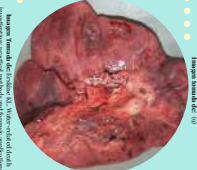


Imagen tomada de(24) (1)

Imagen tomada de(24) (2)

Imagen tomada de(24) (3)

Imagen tomada de(24) (4)

Imagen tomada de(24) (5)

Imagen tomada de(24) (6)

Imagen tomada de(24) (7)

Imagen tomada de(24) (8)

Imagen tomada de(24) (9)

Imagen tomada de(24) (10)

Imagen tomada de(24) (11)

Imagen tomada de(24) (12)

Imagen tomada de(24) (13)

Imagen tomada de(24) (14)

Imagen tomada de(24) (15)

Imagen tomada de(24) (16)

Imagen tomada de(24) (17)

Imagen tomada de(24) (18)

Imagen tomada de(24) (19)

Imagen tomada de(24) (20)

Imagen tomada de(24) (21)

Imagen tomada de(24) (22)

Imagen tomada de(24) (23)

Imagen tomada de(24) (24)

Imagen tomada de(24) (25)

Imagen tomada de(24) (26)

Imagen tomada de(24) (27)

Imagen tomada de(24) (28)

Imagen tomada de(24) (29)

Imagen tomada de(24) (30)

Imagen tomada de(24) (31)

Imagen tomada de(24) (32)

Imagen tomada de(24) (33)

Imagen tomada de(24) (34)

Imagen tomada de(24) (35)

Imagen tomada de(24) (36)

Imagen tomada de(24) (37)

Imagen tomada de(24) (38)

Imagen tomada de(24) (39)

Imagen tomada de(24) (40)

Imagen tomada de(24) (41)

Imagen tomada de(24) (42)

Imagen tomada de(24) (43)

Imagen tomada de(24) (44)

Imagen tomada de(24) (45)

Imagen tomada de(24) (46)

Imagen tomada de(24) (47)

Imagen tomada de(24) (48)

Imagen tomada de(24) (49)

Imagen tomada de(24) (50)

Imagen tomada de(24) (51)

Imagen tomada de(24) (52)

Imagen tomada de(24) (53)

Imagen tomada de(24) (54)

Imagen tomada de(24) (55)

Imagen tomada de(24) (56)

Imagen tomada de(24) (57)

Imagen tomada de(24) (58)

Imagen tomada de(24) (59)

Imagen tomada de(24) (60)

Imagen tomada de(24) (61)

Imagen tomada de(24) (62)

Imagen tomada de(24) (63)

Imagen tomada de(24) (64)

Imagen tomada de(24) (65)

Imagen tomada de(24) (66)

Imagen tomada de(24) (67)

Imagen tomada de(24) (68)

Imagen tomada de(24) (69)

Imagen tomada de(24) (70)

Imagen tomada de(24) (71)

Imagen tomada de(24) (72)

Imagen tomada de(24) (73)

Imagen tomada de(24) (74)

Imagen tomada de(24) (75)

Imagen tomada de(24) (76)

Imagen tomada de(24) (77)

Imagen tomada de(24) (78)

Imagen tomada de(24) (79)

Imagen tomada de(24) (80)

Imagen tomada de(24) (81)

Imagen tomada de(24) (82)

Imagen tomada de(24) (83)

Imagen tomada de(24) (84)

Imagen tomada de(24) (85)

Imagen tomada de(24) (86)

Imagen tomada de(24) (87)

Imagen tomada de(24) (88)

Imagen tomada de(24) (89)

Imagen tomada de(24) (90)

Imagen tomada de(24) (91)

Imagen tomada de(24) (92)

Imagen tomada de(24) (93)

Imagen tomada de(24) (94)

Imagen tomada de(24) (95)

Imagen tomada de(24) (96)

Imagen tomada de(24) (97)

Imagen tomada de(24) (98)

Imagen tomada de(24) (99)

Imagen tomada de(24) (100)

Imagen tomada de(24) (101)

Imagen tomada de(24) (102)

Imagen tomada de(24) (103)

Imagen tomada de(24) (104)

Imagen tomada de(24) (105)

Imagen tomada de(24) (106)

Imagen tomada de(24) (107)

Imagen tomada de(24) (108)

Imagen tomada de(24) (109)

Imagen tomada de(24) (110)

Imagen tomada de(24) (111)

Imagen tomada de(24) (112)

Imagen tomada de(24) (113)

Imagen tomada de(24) (114)

Imagen tomada de(24) (115)

Imagen tomada de(24) (116)

Imagen tomada de(24) (117)

Imagen tomada de(24) (118)

Imagen tomada de(24) (119)

Imagen tomada de(24) (120)

Imagen tomada de(24) (121)

Imagen tomada de(24) (122)

Imagen tomada de(24) (123)

Imagen tomada de(24) (124)

Imagen tomada de(24) (125)

Imagen tomada de(24) (126)

Imagen tomada de(24) (127)

Imagen tomada de(24) (128)

Imagen tomada de(24) (129)

Imagen tomada de(24) (130)

Imagen tomada de(24) (131)

Imagen tomada de(24) (132)

Imagen tomada de(24) (133)

Imagen tomada de(24) (134)

Imagen tomada de(24) (135)

Imagen tomada de(24) (136)

Imagen tomada de(24) (137)

Imagen tomada de(24) (138)

Imagen tomada de(24) (139)

Imagen tomada de(24) (140)

Imagen tomada de(24) (141)

Imagen tomada de(24) (142)

Imagen tomada de(24) (143)

Imagen tomada de(24) (144)

Imagen tomada de(24) (145)

Imagen tomada de(24) (146)

Imagen tomada de(24) (147)

Imagen tomada de(24) (148)

Imagen tomada de(24) (149)

Imagen tomada de(24) (150)

Imagen tomada de(24) (151)

Imagen tomada de(24) (152)

Imagen tomada de(24) (153)

Imagen tomada de(24) (154)

Imagen tomada de(24) (155)

Imagen tomada de(24) (156)

Imagen tomada de(24) (157)

Imagen tomada de(24) (158)

Imagen tomada de(24) (159)

Imagen tomada de(24) (160)

Imagen tomada de(24) (161)

Imagen tomada de(24) (162)

Imagen tomada de(24) (163)

Imagen tomada de(24) (164)

Imagen tomada de(24) (165)

Imagen tomada de(24) (166)

Imagen tomada de(24) (167)

Imagen tomada de(24) (168)

Imagen tomada de(24) (169)

Imagen tomada de(24) (170)

Imagen tomada de(24) (171)

Imagen tomada de(24) (172)

Imagen tomada de(24) (173)

Imagen tomada de(24) (174)

Imagen tomada de(24) (175)

Imagen tomada de(24) (176)

Imagen tomada de(24) (177)

Imagen tomada de(24) (178)

Imagen tomada de(24) (179)

Imagen tomada de(24) (180)

Imagen tomada de(24) (181)

Imagen tomada de(24) (182)

Imagen tomada de(24) (183)

Imagen tomada de(24) (184)

Imagen tomada de(24) (185)

Imagen tomada de(24) (186)

Imagen tomada de(24) (187)

Imagen tomada de(24) (188)

Imagen tomada de(24) (189)

Imagen tomada de(24) (190)

Imagen tomada de(24) (191)

Imagen tomada de(24) (192)

Imagen tomada de(24) (193)